



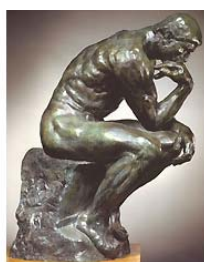
# O PENSADOR

jornal da maçonaria regular



Edição nº 6 – Ano 1

Julho de 2007.



## EDITORIAL

Caríssimos Iir.: ,

Cabe-nos comentar, sobre o título deste jornal maçônico, " O Pensador ". Este, foi inspirado em uma das mais famosas esculturas de bronze do escultor francês Auguste Rodin. Retrata um homem em meditação soberba, lutando com uma poderosa força interna.

A obra, originalmente procurava retratar Dante em frente dos Portões do Inferno, ponderando seu grande poema. A escultura está nua porque Rodin queria representar o pensamento assim como a poesia.

## O PENSADOR

### Poema de Gabriela Mistral

*Apoiando na mão rugosa o queixo fino,*

*O Pensador reflete que é carne sem defesa:*

*Carne da cova, nua em face do destino,*

*Carne que odeia a morte e tremeu de beleza.*

*E tremeu de amor toda a primavera ardente,*

*E hoje, no outono, afoga-se em verdade e tristeza.*

*O "havemos de morrer" passa-lhe pela mente*

*Quando no bronze cai a noturna escuridão.*

*E na angústia seus músculos se fendem  
sofredores.*

*Sua carne sulcada enche-se de terrores,*

*Fende-se, como a folha de outono, ao Senhor forte*

*Que o reclama nos bronzes. Não há árvore  
torcida*

*Pelo sol na planície, nem leão de anca ferida,*

*Crispados como este homem que medita na morte.*



**Alto Conselho Maçônico do Brasil**  
Sob os auspícios da Grande Loja Regular da Inglaterra

Fundado em 19 de outubro de 2005.

[www.altoconselhomaconico.com.br](http://www.altoconselhomaconico.com.br)

### O PENSADOR – jornal da maçonaria regular

Editor: Ir.: Uataú Brasil de Azevedo MM  
Revisor: Ir.: José Antônio da Fonte MM

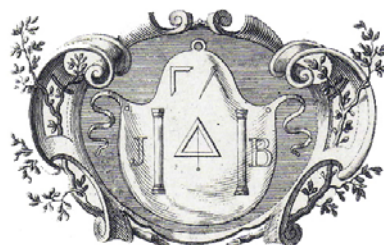
As opiniões aqui emitidas não refletem necessariamente a opinião de "O Pensador", são de responsabilidade exclusiva de seus autores.

Para assinar e obter os últimos números, veja:

[http://br.groups.yahoo.com/group/opensador\\_jornal/](http://br.groups.yahoo.com/group/opensador_jornal/)

**Comunicados:**

- No dia 16 de junho de 2007, Grandes OOf.: do ACMB, estiveram no Or.: de Taubaté – SP, entregando a Carta Constitutiva Provisória ao Triângulo Maçônico Cavaleiros da Luz nº 4. Aos Ilr.: que compõem o quadro, felicitações e votos de prosperidade.

**Regular Grand Lodge of England**

*Ancient and Honourable Fraternity of Free and Accepted Masons*

SIT LUX ET LUX FUIT

[www.rgle.org.uk](http://www.rgle.org.uk)

**ARLS Perfeita União nº 1**

Rito Antigo & Aceito

Sob os Auspícios do  
Alto Conselho Maçônico do Brasil

Maçonaria Regular

- No dia 23 de junho de 2007, às 15:00 horas, realizou-se sessão Magna de Iniciação no Grau 4, no Capítulo Rosa Cruz Cruzeiro do Sul nº 1, em Templo, sito à Av. Nossa Senhora das Graças, 1680, Or.: de Itatiba-SP. O Capítulo R+C Cruzeiro do Sul nº 1, é jurisdicionado ao Soberano Santuário do Brasil, Oficina Chefe do Rito Antigo e Primitivo de Mêmphis. Aos novos Ilr.: , agora pertencentes à Alta Maçonaria, felicitações e votos de prosperidade.

**GRANDES LOJAS REGULARES**

Novo Conceito de Grandes Lojas no Mundo



*Carta Patente do ACMB.*

## ALTO CONSELHO MAÇÔNICO DO BRASIL

*Sob os auspícios da Grande Loja Regular da Inglaterra*

### Do seu Estatuto Geral:

#### CAPÍTULO I – DA ASSOCIAÇÃO

Art: 1º - O ALTO CONSELHO MAÇÔNICO DO BRASIL é uma associação maçônica constituída por cidadãos livres e de bons costumes, pertencente aos quadros das GRANDES LOJAS REGULARES, e se propõe a difundir e praticar as virtudes maçônicas codificadas nos ordenamentos e rituais da Ordem, regendo-se pelo presente estatuto e regimento interno.

#### CAPÍTULO III – DA FINALIDADE

Art. 3º. O ALTO CONSELHO tem por finalidade representar e divulgar a Franco-Maçonaria e seus princípios, fundados nos postulados da Liberdade, Igualdade, Fraternidade, Paz, Justiça e Democracia, e de outros valores

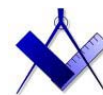
universais; estudos e pesquisas e outras atividades mediante as diretrizes que constam em seu regimento interno, extraídos da Carta Patente emitida pela Grande Loja Regular da Inglaterra através do "High Council for England, Wales and Chanel Islands".

Art. 4º. É finalidade precípua do ALTO CONSELHO verificar a regularidade de filiação das GRANDES LOJAS REGULARES, mediante a concessão de cartas patentes.

Parágrafo Único – É regular a GRANDE LOJA que segue os princípios de constituição e funcionamento do ALTO CONSELHO MAÇÔNICO DO BRASIL.

#### Cabe ainda ao ACMB:

- Organizar as ações para a integração das Grandes Lojas Regulares do Brasil.
- Representar no Brasil a Maçonaria Regular do Mundo.
- Estabelecer relações com os Altos Conselhos Maçônicos, Grandes Lojas Regulares e ou Grandes Orientes Regulares do mundo, com a finalidade de integrar a Maçonaria Regular em todo o Orbe.
- Tratar os temas que sejam solicitados pelas Grandes Lojas que o integram e que signifique uma maior integração da Maçonaria Regular.
- Instalar Grandes Lojas Regulares no Brasil.
- Estabelecer Tratados com a Alta Maçonaria que trabalham regularmente sob a obediência das Antigas Leis Imutáveis da Franco-Maçonaria.
- Nomear representantes junto às Grandes Lojas Regulares de outros Orientes.





**SOBERANO SANTUÁRIO DO BRASIL**  
do Rito Antigo e Primitivo, Grau 95 e último,  
da Ordem Maçônica de Mêmphis.

Fundado em 15 de março de 2003.

Maçonaria Regular

**À G.: D.: G.: A.: D.: U.:**

**Honra e Respeito à Ordem**

O Soberano Santuário do Brasil do Rito Antigo e Primitivo, 95º e último, da Ordem Maçônica de Mêmphis, representa a Alta Maçonaria Filosófica e Oficina Chefe do Rito Antigo e Primitivo, e pratica os altos graus maçônicos, do Grau 4 ao Grau 95, este o último da Ordem.

O Soberano Santuário do Brasil, que tem por base o respeito aos antigos Landmarks e a Regularidade Maçônica, reconhece a Jurisdição sobre os graus de Aprendiz, Companheiro e Mestre Maçom das Grandes Lojas Estaduais ou Grande Orientes Estaduais. Desta forma, o Soberano Santuário do Brasil, não realiza iniciações nos graus simbólicos, somente inicia nos graus elevados.

Para pertencer ao Soberano Santuário do Brasil, deverá o candidato ser Mestre Maçom ativo em uma Loja Simbólica, esta jurisdicionada a Potência Maçônica Regular reconhecida pelo Soberano Santuário do Brasil, Potência Única e Suprema do Rito Antigo e Primitivo.

O Rito Maçônico Antigo e Primitivo, ensina aos homens a prestarem homenagens à Divindade. Tem como fundamento a existência de Deus, e a Ele se refere em suas reuniões como Grande Arquiteto do Universo. Também proclama a imortalidade do Espírito que habita a Alma, e esta última incorporada no Corpo.

Para a prática do Rito se requer o exercício da Benevolência, a Moral imortal derivada do estudo da Arte e da Ciência, como também a prática de todas as Virtudes.

O Rito Antigo e Primitivo é Universal e a ele somente podem pertencer os indivíduos que crêem na Paternidade de Deus e na Irmandade do Homem.

A outra qualificação que se requer de seu Neófito é honra, e que estime o valor maçônico, a habilidade e a aprendizagem, não importando sua condição e distinções sociais e pessoais. Buscando por meio da compreensão cerimonial a extensão do conhecimento Maçônico, Moral e de Justiça, e para reforçar todos esses grandes princípios que distinguem os verdadeiros Maçons em todas as idades.

O Rito Antigo e Primitivo tem sua base nos Rituais da Maçonaria Simbólica Universal, eles explicam seus símbolos, desenvolvem sua filosofia mística, exemplificam sua moralidade, explicam suas lendas, e identificando sua fonte primitiva com os símbolos históricos da Maçonaria.

O Rito Antigo e Primitivo é estritamente não sectário, e apresenta um elevado conhecimento intelectual ao inquisidor maçônico, seja este um estudante literal da História Maçônica ou um buscador da Verdade Filosófica oculta nos Símbolos ancestrais e Rituais da Ordem.

O Rito constitui uma pirâmide cuja base é a Maçonaria Simbólica Universal, que cobre o Globo e seus assentos intemporais são as Virtudes Maçônicas, e seu vértice é o Trono da Verdade Eterna.

Temos que olhar a maçonaria com uma mente aberta, porque somente com esta forma liberal podemos apreciar a Luz e o bem que os Ritos aportam à Humanidade.

Daí a necessidade de colocar o Rito Antigo e Primitivo, da Ordem Maçônica de Memphis, diante do Mundo Maçônico, à Luz da Verdade e da Razão.

*Continua na página 5*

Continuação.....

**CORPOS FILOSÓFICOS**

Jurisdicionados ao  
Soberano Santuário do Brasil

**Senado de Filósofos Herméticos São Paulo nº 1**

Grau 43

Or.: Itatiba – SP

**Capítulo Rosa Cruz Cruzeiro do Sul nº 1**

Grau 18

Or.: de Itatiba – SP

**Capítulo Rosa Cruz Oswaldo Marques nº 2**

Grau 18

Or.: de Belo Horizonte – MG

Contato: [soberanosantuاريو@yahoo.com.br](mailto:soberanosantuاريو@yahoo.com.br)

**CORPOS SIMBÓLICOS**

Jurisdicionados ao  
Alto Conselho Maçônico do Brasil

**Triâng.: Maç.: Cruzeiro do Sul nº 3**

Rito Antigo e Primitivo de Mênphis

Or.: de Jundiaí

**Triâng.: Maç.: Cavaleiros da Luz nº 4**

Rito Antigo e Primitivo de Mênphis

Or.: de Taubaté

Contato: [altoconselho@gmail.com](mailto:altoconselho@gmail.com)



Avental de M.: M. :.

Rito Antigo e Primitivo de Mênphis



**Masonic High Council**

Mother High Council of the World



**Alto Conselho Maçônico do Brasil**

Sob os auspícios da Grande Loja Regular da Inglaterra

- NOSCE TE IPSUM -

Fundado em 19 de outubro de 2005.

Av. Nossa das Graças, 1680. CEP: 13.257-400.  
Itatiba – SP

[www.altoconselhomaconico.com.br](http://www.altoconselhomaconico.com.br)

[altoconselho@gmail.com](mailto:altoconselho@gmail.com)